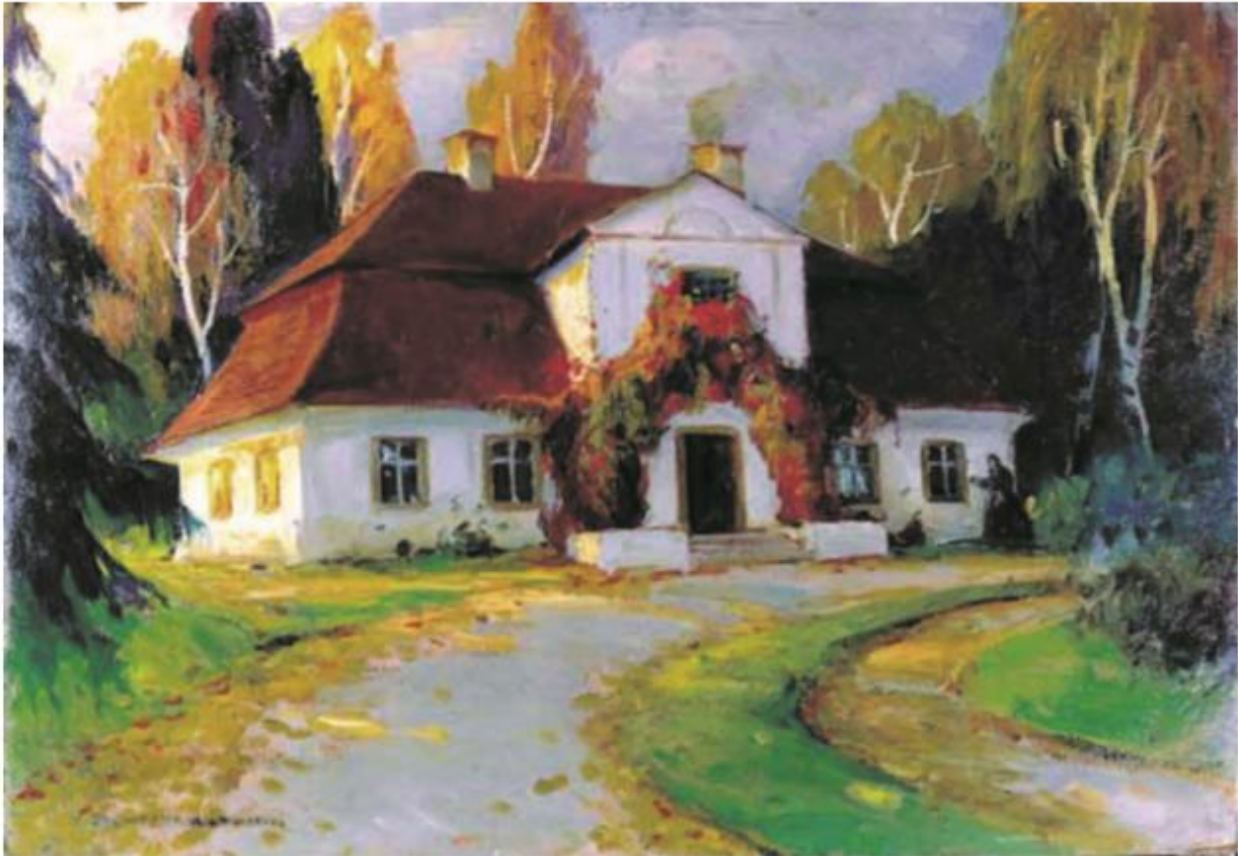


TEMAT: Jakie obrazy dworu szlacheckiego można odnaleźć w tekstach kultury i jakie funkcje on pełni? Omów zagadnienie, odwołując się do obrazu Bronisławy Rychter-Janowskiej Dworek z dzikim winem oraz do wybranych utworów literackich.

Bronisława Rychter-Janowska

Dworek z dzikim winem



PRZYKŁADOWE OMÓWIENIE TEMATU

TEZA: Dwór szlachecki zajmuje ważne miejsce w literaturze i kulturze polskiej, skupia akcję powieści dramatu, tu dzieją się najważniejsze wydarzenia. W polskiej literaturze znajdziemy utwory, które są pochwałą ziemiańskiego życia, jak i takie, które krytykują szlachtę.

1. Analiza obrazu:

- typowy dworek szlachecki, tu skupiało się życie polskiej szlachty, podobieństwo z Soplicowem
- ważny element polskiego pejzażu (w XIX w. Polsce ale i dziś naśladowany w architekturze)
- parterowy, drewniany, podmurowany, białe ściany, wysoki dach kryty gontem
- wysokie drzewa: stoją jakby na straży, pilnują porządku
- ganek: powitania, pożegnania, życie towarzyskie
- szeroka droga prowadząca pod sam ganek - gościnność gospodarzy/ w Soplicowie tę funkcję pełniła otwarta na oścież brama

2. Kolorystyka, kompozycja

- biały kolor jako symbol czystości, kontrast barwny między kolorem ścian a zielenią topoli,
- dworek szlachecki wkomponowany w pejzaż – harmonia natury i kultury,

- samowystarczalne gospodarstwo: dom i zabudowania gospodarcze (zawsze były obok dworu)

2. Wrażenia:

Panują tu dostatek i porządek. Powaga i piękno przyrody, spokój, bezpieczeństwo, gościnność (dym z komina). Miejsce, w którym żyje się w zgodzie i harmonii. Rytm wyznaczają kolejne wspólne uczyty i spotkania.

3. Inny tekst kultury: Soplicowo z Pana Tadeusza

- dworek należący do Sędziego Soplicy, do niego wraca po ukończeniu nauki Tadeusz i czule wita miejsce, które się nie zmieniło, choć minęły lata – oznaka trwania, stabilizacji,
- wewnątrz: szeroka sień i izby, na ścianach portrety bohaterów narodowych - Mazurek Dąbrowskiego wygrywany przez zegar kurantowy jako znak patriotyzmu gospodarza,

- pielęgnuje się tu szlacheckie obyczaje, tradycje – zasady zasiadania do stołu, powitania, grzybobranie łowy, wspólne spacerowanie, celebrowanie posiłków – gospodarze przywiązani do tradycji, etykiety

- przypomnianie o zwyczajach poprzez ich omawianie - kultura oparta na dialogu

zachowanie tradycji przodków = ocalenie narodowej tożsamości

4. Inny tekst kultury – przykłady (wystarczy wybrać jeden)

„Nad Niemnem” - E. Orzeszkowa przedstawia trudne życie mieszkańców nadniemeńskiego Korczyna w drugiej połowie XIX wieku. Właściciel majątku – Benedykt Korczyński boryka się z wieloma trudnościami by utrzymać swój dwór w dawnej świetności, popada między innymi w konflikt z zaściankową szlachtą – Bohatyrowiczami. Przyczyną upadku ziemiaństwa są również wielkopańskie maniery i niechęć do pracy niektórych mieszkańców. Ślady upadku, zniszczenia widać w opisach dworku w Olszówce.

„Przedwiośnie” S. Żeromski – negatywny obraz szlachty ziemiańskiej w Nawłoci; liczne romanse, spotkania towarzyskie kończące się pijaństwem, ziemiaństwo jest samolubne i nie dba o chłopów, zamiast kultury jedzenia są obżarstwo i awantury. Przedstawiciele: Hipolit Wielosławski. Dworek jest miejscem próżności i samouwielbienia: ważniejsze od spraw państwowych są kreacje na bal.

„Panny z Wilka” J. Iwaszkiewicz- wyidealizowany obraz dworu: tradycyjnie pobielone ściany, dwór w Wilku otoczony jest lasem i zagajnikami, jest on odcięty od świata podobnie jak ten Soplicowski. Różnice: Tadeusz wraca do rodzinnego domu po wielu latach nieobecności i zauważa, że nic się tu nie zmieniło, z radością stwierdza, że wszystko jest takie, jak zapamiętał z dzieciństwa. Natomiast bohater Wiktor Ruben przekonuje się, że w Wilku ludzie się zmieniają (kobiety jego młodości są już starszymi kobietami po przejściach), przeszłość zostaje zamknięta – nie ma powrotu. Zostają tylko wspomnienia. Zachowany został jedynie arkadyjski obraz dworu: przetrwał, mimo zawieruchy wojennej. Styl życia ziemiaństwa: polowania na kaczki, spacerowanie, konne przejażdżki czy smażenie konfitur stanowią o urodzie tego świata.

5. Podsumowanie

Obraz „Dworek z dzikim winem” podobnie jak Mickiewiczowskie Soplicowo to arkadia, raj, miejsce idealne, symbol szczęścia, sacrum

Idealizacja Soplicowa – wynika z dobrowolnej emigracji autora i tęsknoty za ojczyzną, próba ucieczki od problemów życia emigracyjnego, ocalenie zanikającej kultury szlacheckiej, wiara w niepodległość (jeszcze nie wszystko stracone).

Dworek szlachecki jako wycinek Polski, mała ojczyzna, wspomnienie ocalone z dzieciństwa – Mickiewiczowskie centrum polskości, coś cennego w naszej kulturze i tradycji.

To w takich dworkach jak Soplicowski podtrzymywano tradycje, obyczaje, pamięć o przeszłości, dzięki nim Polska nie zginęła, przetrwała czasy niewoli, zaborów. Pomimo upływu lat dworek kojarzy się z polsnością, dobrymi tradycjami.

Są też utwory przedstawiające negatywny obraz szlachty – np. *Przedwiośnie* S. Żeromskiego.

